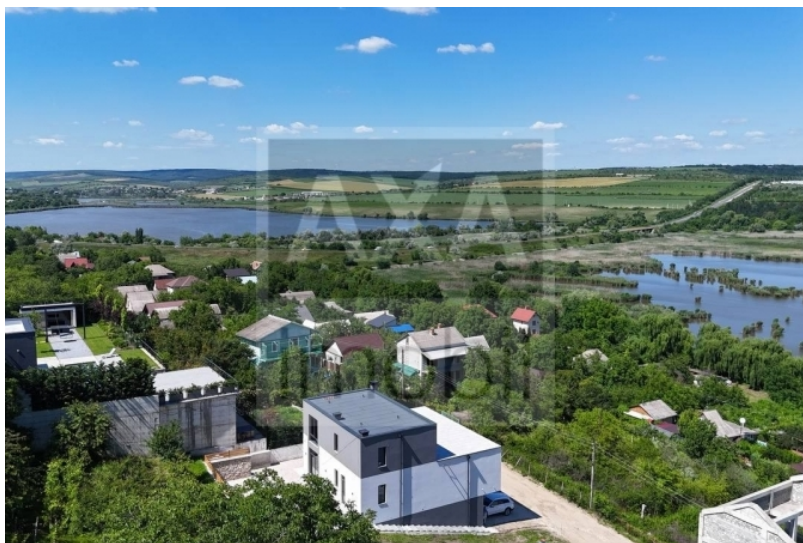




**SIMBOLUL
SUCCESULUI**

Ialoveni, s. Suruceni

ID: 13566



Suprafața totală: - 320 m²
Camere: - 4
Starea: - Versiunea albă
Loc de parcare: - garaj
Nr. de nivele: - 3
Suprafața terenului: - 8 a
Etaje: - 2
Terasă: - Da
Încălzire: - Autonomă
Pretul: - 0.00

Casă exclusivă de vânzare în Suruceni – priveliște panoramică spre lac | 320 m² | 8 ari

AXA Imobil vă propune spre vânzare o proprietate deosebită, amplasată într-o zonă liniștită și pitorească din Suruceni, cu o panoramă spectaculoasă asupra lacului și a naturii din împrejurimi.

Această casă impresionează prin suprafața generoasă, compartimentarea funcțională și poziționarea excelentă, fiind alegerea ideală pentru o familie care își dorește confort, intimitate și un stil de viață aproape de natură.

Caracteristici generale:

- Suprafață totală construită – **320 m²**
- Suprafață teren – **8 ari**
- Garaj pentru **2 automobile**
- Se oferă în **varianta albă**

Locuința este pregătită pentru etapa finală de amenajare, oferindu-vă posibilitatea de a personaliza fiecare spațiu conform propriilor preferințe și stilului de viață.

Compartimentare:

Parter:

- Hol de acces

- Bloc sanitar
- Beci
- Dormitor sau birou

Etajul 1:

- Bucătărie spațioasă comasată cu salonul
- Balcon deschis cu vedere spre lac
- Bloc sanitar
- Garderobă
- Cazangerie
- Spațiu destinat pentru saună și grup sanitar
- Dormitor cu garderobă proprie

Etajul 2:

- 3 dormitoare
- Dormitor matrimonial cu garderobă și bloc sanitar propriu
- Bloc sanitar pentru celelalte dormitoare
- Terasă generoasă cu vedere panoramică spre lac

În partea din spate a casei este prevăzut un spațiu dedicat pentru amenajarea unei terase închise sau deschise, cu toate comunicațiile necesare deja instalate.

Caracteristici tehnice:

- Construcție din cărămidă **Brikston**
- Izolare termică exterioară de **10 cm**
- Ferestre **Salamander**, 7 camere, cu 3 rânduri de sticlă
- Fântână arteziană proprie
- Sistem individual de canalizare
- Sistem de încălzire pregătit pentru pompă de căldură
- Pardoseală caldă pe întreaga suprafață a casei
- Instalație electrică executată integral

O locuință creată pentru cei care apreciază spațiul, liniștea și priveliștile spectaculoase. Fiecare dimineață începe cu imaginea lacului și a naturii care vă înconjoară, iar fiecare seară oferă un cadru perfect pentru relaxare alături de familie.

Pentru mai multe detalii sau pentru a programa o vizionare, contactați echipa [AXA Imobil](#) sau direct agentul responsabil [Zasmenco Aliona](#).

- Telefon: ☎ [+373 78 888 280](tel:+37378888280) / [+373 78 88 90 90](tel:+37378889090)
- Telegram: [axainfo](https://t.me/axainfo)
- Social Media: **Facebook** ([axaimobil](#)) | **Instagram** ([@axa_imobil](#))

